

Deutscher Berg-Trophäen-Meister 92 + 93, Vize 94,
Bay. Berg-Meister 92 + 95, Bay. Vize-Berg-Meister 93 + 94



Die Adresse für Alpine + Renault Tuning



Unfallinstandsetzung, Restaurierung, sämtliche Reparaturarbeiten, alle Umbauten mit TÜV Eintragung

Geregelter Kat - Nachrüstung
Alpine V6 D501 + A310

Überrollkähige aller Fabrikate

Domstreben
(professionell, keine Bastler)
V6 - A610 hinten
V6 - D500 - 502 vorne oben
V6 - D500 - 502 vorne unten

**Großes Reifen und Felgen-
Angebot**

Leistungssteigerung
A110 - A610

97618 Wülfershausen - Raiffeisenstr. 11 - Tel. 09762-485 - Fax 6435

Sachs - Reß - Sportfahrwerk
(neuester Stand der Technik)
Druck und Zugstufe einstellbar
Für V6 GT/Turbo + A610

Größere Bremse
Alpine V6 Turbo D500 - D502
ab Felge 15" Serie usw.

ULTIMATIV 1-6 Kolben racheline
A310, R5 Turbo 1+2 ab 15" Felge
V6 D500-D502 ab 16" Felge
A610 ab Serienfelge
Bremscheiben: wahlweise 300Ø
24mm Stärke, 305Ø 33mm Stärke

Gebrauchte Alpine nachfragen



Katalog anfordern 10 Euro

Neu Neu Neu Neu Neu
ULTIMATIV 1-6 Kolben
A310 3-Loch



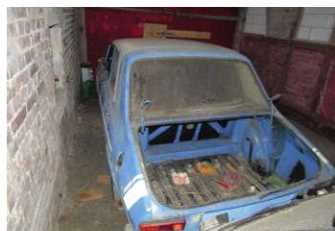
30 Jahre Motorsporterfahrung
Sie profitieren davon

www.ress-motorsport.de



Verkaufe zwei R12 Gordini Bj. 1972 und 1973

Autos komplett ohne Motoren und Getriebe. Beim 72er fehlen die Sitze. Vieles dabei, wie Blech, Fahrwerksteile, Radlager, Frontscheibe etc., Fahrzeugbriefe vorhanden. Beide zusammen 18.000 Euro. Frank Worresch, Tel. +49 (0) 70 33 - 2623 - Fax- 81394 info@worresch.de - www.worresch.de



ALPINE- & OLDTIMERBEWERTUNGEN

Ansprechpartner: Christoph Pichura -> 0234 8901600
Über 600 classic-analytics Oldtimer-Sachverständige



A310 V6, H-Kennzeichen, TÜV 5/19, original unrestauriert, Bj. 1983 seit 1984 in meinem Besitz, 681 km, rot, schwarzes Leder, 3tlg. engl. Revolution Felgen, Fächerkrümmer, Auspuffan. pulverbeschichtet m. 1 Rennanl. und 1 Straßenanlage m. integrierten Schiefer-Katalysatoren Euro 2, Koni-Reischl Fahrwerk, großer Reischl Kupferwasserkühler, Lichtmaschine hoch, V4a Motorraumbleche, orig. Felgen TRX vorhanden, Preis 55.000 Euro, Tel. 0172-6277055.

Der Spezialist für Renault Alpine

- Restaurierung:** Komplettrestaurierung incl. Rahmen sandstrahlen und pulverbeschichten, optimaler Rahmenverbund mittels 360° Drehgestell, Alpine wird zum laminieren einfach umgedreht
- Revision:** Motor und Getriebeinstandsetzung, revidierte Motoren ständig vorrätig
- GFK:** Unfallinstandsetzung durch GFK-Facharbeit, Rückbau in Originalzustand (Glasdach, oder sonstige unschönen Umbauten)
- Nachfertigung:** Viele Kleinteile in V2A aus eigener Produktion, immer wieder kommen neue hinzu, V2A-Motorraumbleche 11-teilig incl. doppelwandiges Auspuffhitzeschutzblech, Kühlsystem kpl. in Samco 28-teilig in Verbund mit V2A Röhren 12-tlg., Kupferkühler, Hochleistungslüfter, Thermokontaktschalter 85/80°, Rahmenreparaturbleche, Scheibenrahmen aus Gummi, Sonnenblenden, Türverkleidungen, Innenausstattung kpl. incl. Himmel u. Seitenteile
- Service:** Vorbereitung und Vorführung zum H-Kennzeichen, Windschutzscheibenservice
- Ersatzteile:** Viele Neuteile lieferbar – riesiges Gebrauchtteilager



Jordan - Automobile

Dorfstr. 14 · 78183 Hüfingen - Tel. 0771 - 62550 od. 63656 · Fax 65793
www.jordan-alpine.de - frankjordan@web.de